

# P

# PIŁSUDSKIEGO

RZESZÓW

# 5



DevelopRes



# Budujemy historię Rzeszowa

Od 20 lat realizujemy inwestycje, które na stałe odmieniają wizerunek Rzeszowa oraz jego okolic.

Nieustannie wyznaczamy nowe standardy na lokalnym rynku nieruchomości, po to, aby rozwijać nasz region. Myśląc o przyszłości, nie zapominamy jednak o szacunku do historii. Z tego powodu podjęliśmy się renowacji wyjątkowego miejsca na mapie stolicy Podkarpacia - zabytkowej, neoklasycystycznej kamienicy przy Alei Piłsudskiego 5.

Szeroko zakrojone prace remontowe, renowacyjne i konserwatorskie przywróciły budynkowi jego dawną świetność, a także dostosowały do współczesnych standardów mieszkaniowych. W efekcie powstało tu 14 nowoczesnych mieszkań, których wyjątkowość wynika nie tylko z lokalizacji i standardu, ale przede wszystkim z historii tego miejsca.



RZESZÓW. Ul. Lwowska.



# Z kart historii

Rzeszów przez wieki pozostawał niewielkim miastem na tzw. cesarskim szlaku Austro-Węgier, prowadzącym z Krakowa do Lwowa. Dziś nie może pochwalić się zbyt dużą liczbą zabytkowych budynków, które zachowały się z ubiegłych wieków. Wynika to m.in. z częstych pożarów, które regularnie niszczyły gęstą, głównie drewnianą zabudowę miasta. Potrzebne zmiany przyniósł dopiero ogromny pożar z 1842 r., po którym wprowadzono zmiany w budownictwie i zakazano stawiania w mieście domów z drewna.

Jeszcze w drugiej połowie XIX wieku Rzeszów zajmował obszar zaledwie około 3 km<sup>2</sup>. Dynamiczny rozwój rozpoczął się na początku XX wieku, szczególnie od 1900 roku. Wtedy miasto zaczęło rozbudowywać swoją powierzchnię, m.in. wzdłuż ul. Lwowskiej, czyli dzisiejszej Al. Józefa Piłsudskiego, gdzie zaczęły powstawać liczne prywatne kamienice.

## Aleja Piłsudskiego 5

Kamienica przy Piłsudskiego 5 jest właśnie jednym z tych nielicznych budynków z ubiegłego wieku, które zachowały się po dziś dzień. Ten neoklasycystyczny, ceglany, podpiwniczony budynek powstał ok. 1905 roku i od początku pełnił funkcję kamienicy czynszowej. Fasada wyróżniała się bogatym, dekoracyjnym opracowaniem detali, opaskami okiennymi, pilastrami, kariatydami oraz ozdobnymi naczółkami.

Po zakończeniu II wojny światowej budynek przejęło państwo, a przez dwie dekady piwnice wykorzystywano jako magazyny fabryki „Alima”, zajmującej się przetwórstwem warzyw i owoców. W drugiej połowie lat 60. XX wieku kamienica została przeznaczona na cele mieszkaniowe. Brak większych remontów, a także zmiany ustrojowe lat 90. stopniowo pogarszały stan techniczny budynku.

W 2020 r. kamienica przeszła na własność firmy DevelopRes. Jako nowy właściciel budynku podjęliśmy się kompleksowych prac remontowych, renowacyjnych i konserwatorskich, których celem było przywrócenie kamienicy dawnej świetności - z zachowaniem jej klasycznego charakteru i z pełnym poszanowaniem historii tego miejsca. Ostateczny efekt jest wynikiem precyzji, wiedzy i pasji doświadczonych konserwatorów dzieł sztuki. Należy również podkreślić, że wszystkie prace przy elementach zabytkowych były prowadzone w uzgodnieniu z Podkarpackim Wojewódzkim Konserwatorem Zabytków, Delegatura w Rzeszowie i zostały zakończone w 2026 r.

# Konserwacja i rekonstrukcje

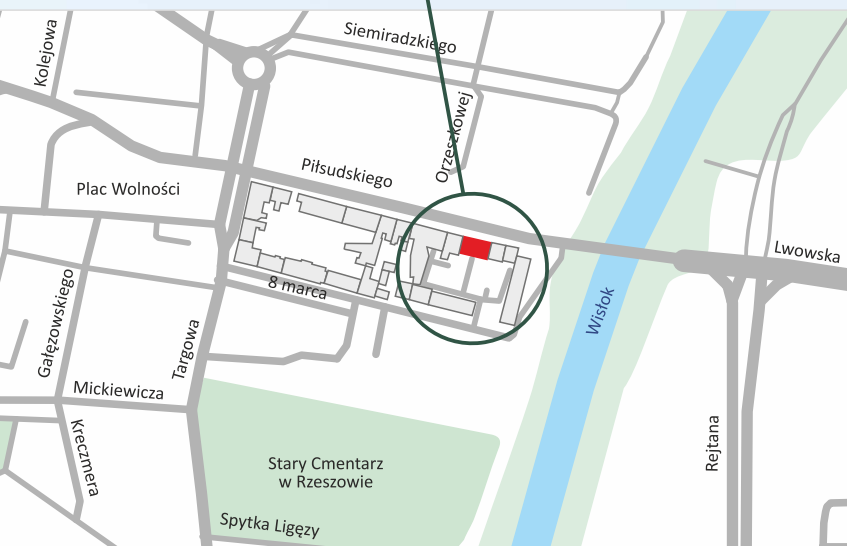
W trakcie prac badawczych dokonano niezwykle cennego odkrycia - odsłonięto fragmenty najciekawszych polichromii ściennych w Rzeszowie. Wśród nich znalazły się iluzjonistycznie malowane dekoracje imitujące rzeźbioną boazerię z motywami kwiatów i owoców, a także bogato zdobione sufity. Malowidła ukryte pod grubymi warstwami wtórnych pobiał i farb zachowały się w zaskakująco dobrym stanie. Po odsłonięciu zostały poddane pełnej konserwacji i restauracji. Dzisiaj stanowią wyjątkowy przykład mieszczańskiej dekoracji wnętrz z początku XX wieku. W trakcie prac odkryto datę wykonania malowideł, która zmienia spojrzenie na rok powstania tego obiektu, wcześniejszy niż sądzono.

We wnętrzach przetrwały również inne elementy dawnego wystroju, m.in. dekoracje sztukatorskie sieni oraz klatka schodowa z żeliwną balustradą wykonaną przez wiedeńską firmę WAGGNER. Wymieniono stolarkę okienną, która była w złym stanie, zachowując historyczne podziały i układy. Od frontu zamontowano nowe drewniane okna skrzynkowe ze stylizowanymi okuciami. Odnowiono bramy wejściowe prowadzące do przelotowej sieni, wymieniono konstrukcję dachu wraz z pokryciem z blachy oraz wszystkie obróbki blacharskie.

Po wieloletnim kompleksowym remoncie, ta ponad 120-letnia kamienica ponownie stała się jednym z najbardziej niezwykłych punktów na mapie stolicy Podkarpacia - prawdziwą perłą architektury Rzeszowa.



# Położenie na mapie Rzeszowa



Kamienica przy Al. Piłsudskiego 5 zlokalizowana jest w ścisłym centrum Rzeszowa, w jednej z najbardziej rozpoznawalnych części miasta. Reprezentacyjny adres w Śródmieściu zapewnia szybki dostęp do kluczowych punktów administracyjnych, usługowych i biznesowych, a także do szerokiej oferty kulturalnej, gastronomicznej oraz miejskiej infrastruktury.

Istotnym atutem lokalizacji jest położenie tuż nad Wisłokiem, w bezpośrednim sąsiedztwie trasy spacerowej i rekreacyjnej, idealnej do codziennych spacerów oraz aktywności na świeżym powietrzu. To rzadkie połączenie - centralne położenie w mieście oraz bliskość terenów nad rzeką - znacząco podnosi komfort życia, oferując mieszkańcom równowagę pomiędzy dynamiką centrum a przestrzenią sprzyjającą odpoczynkowi.



# Elewacja



Przed remontem



Obecnie



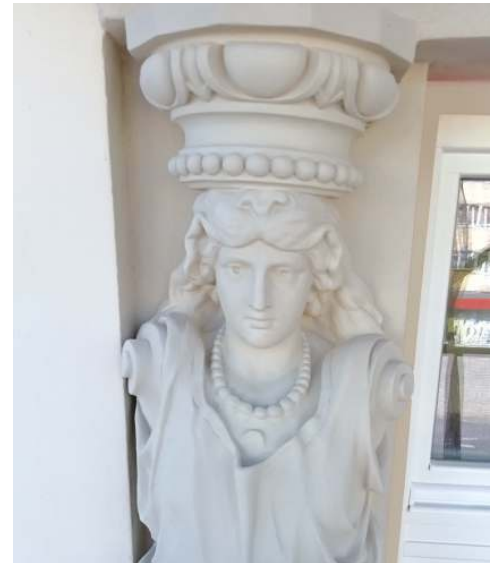


# Sztukaterie

Przed remontem



Obecnie



# Klatka schodowa

Do kamienicy prowadzi dwuskrzydłowa brama wejściowa z bogatym wystrojem snycerskim. Pryzmatyczne płyciny, pilastry z głowicami, klucze łuków z motywem głowy lwa, akantowe ornamenty to tylko niektóre formy artystycznego rzeźbienia. Ochronę bramy przed wjeżdżającymi kiedyś dorożkami, zapewniały kamienne odboje po jej obu stronach.

Przelotowa sień pełni funkcję traktu komunikacyjnego łączącego ulicę z podwórką, stanowiąc jednocześnie oddzielenie przestrzeni prywatnej, do której prowadzą schody na wyższe kondygnacje. W sieni, w ramach prac konserwatorskich, odsłonięto zachowane oryginalne warstwy farb pokrywające powierzchnie ścian, sufitów, sztukaterii, rozet na sufitach. Obecna kolorystyka sieni odzwierciedla jej pierwotny wygląd. Na sufitach przywrócono dawny, dwupolowy wygląd kompozycji architektonicznej, uzupełniając brakujące belki i elementy sztukatorskie.

Wizytówką kamienicy jest również klatka schodowa z balustradą, wykonaną z metalowych odlewnych elementów oraz drewnianym pochwytym. Na spocznikach pośrednich zachowano oryginalne płytki kamionkowe. Drewniane stopnie schodów to nie tylko ciąg komunikacyjny, ale dzieło sztuki, które nadaje wyjątkowy klimat wnętrzu kamienicy.



# Mieszkanie z polichromiami



# Oferta mieszkań

W odrestaurowanej kamienicy przygotowano 14 mieszkań o zróżnicowanych metrażach, dzięki czemu oferta odpowiada na potrzeby zarówno osób poszukujących lokalu do zamieszkania, jak i klientów zainteresowanych zakupem inwestycyjnym.

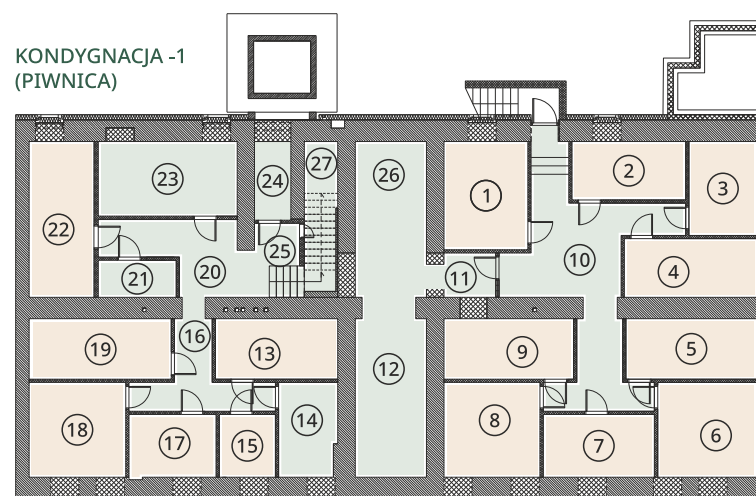
Każde z mieszkań zostało zaprojektowane z myślą o codziennym komforcie. Wyróżniają je przestronne wnętrza, funkcjonalne układy pomieszczeń oraz możliwość wygodnej aranżacji zgodnie z indywidualnym stylem życia. Przemysłane rozplanowanie powierzchni pozwala na efektywne wykorzystanie każdego metra kwadratowego, zapewniając jednocześnie poczucie swobody i przestrzeni. Winda od podwórza, wkomponowana w elewację południową, ułatwia dostęp do wszystkich kondygnacji.

Cenną zaletą mieszkań są duże okna, które wpuszczają obfite światło dzienne, podkreślając charakter wnętrza i tworząc jasną, przyjazną atmosferę. Dzięki temu mieszkania zyskują naturalną lekkość i wysoką jakość, szczególnie cenioną w zabudowie śródmiejskiej.

Mieszkania 1, 2 i 5 zostały wykonane w sposób umożliwiający ich podział na oddzielne lokale.

Komórki lokatorskie		
Numer pomieszczenia	Nazwa pomieszczenia	Pow.[m <sup>2</sup> ]
1	KOMÓRKA LOKATORSKA NR 1	9.48
2	KOMÓRKA LOKATORSKA NR 2	6.58
3	KOMÓRKA LOKATORSKA NR 3	5.49
4	KOMÓRKA LOKATORSKA NR 4	6.42
5	KOMÓRKA LOKATORSKA NR 5	9.33
6	KOMÓRKA LOKATORSKA NR 6	11.61
7	KOMÓRKA LOKATORSKA NR 7	7.29
8	KOMÓRKA LOKATORSKA NR 8	12.08
9	KOMÓRKA LOKATORSKA NR 9	8.84
13	KOMÓRKA LOKATORSKA NR 10	9.05
15	KOMÓRKA LOKATORSKA NR 11	4.44
17	KOMÓRKA LOKATORSKA NR 12	5.83
18	KOMÓRKA LOKATORSKA NR 13	11.59
19	KOMÓRKA LOKATORSKA NR 14	10.21
22	KOMÓRKA LOKATORSKA NR 15	11.71
<b>Suma:</b>		<b>129.95</b>

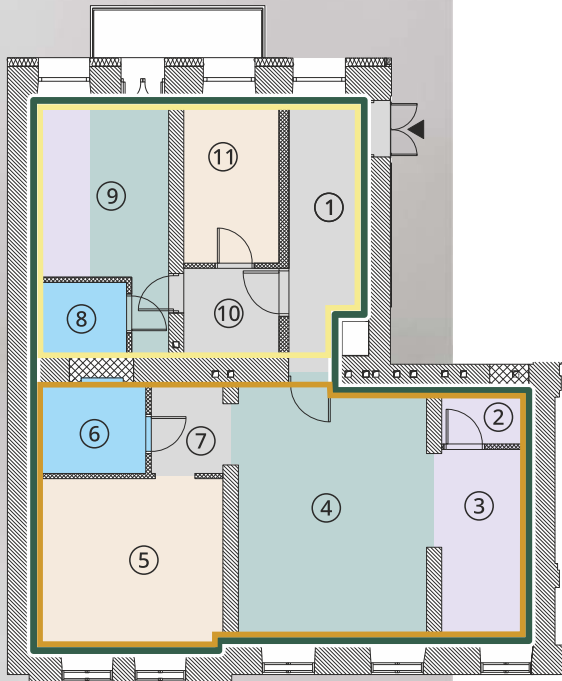
Pomieszczenia wspólnego użytkowania		
Numer pomieszczenia	Nazwa pomieszczenia	Pow.[m <sup>2</sup> ]
10	KOMUNIKACJA	26.38
11	KOMUNIKACJA	3.29
12	POM. NIEUŻYTKOWE	0.00
14	HYDROFORNIA / POM.TECH	6.79
16	KOMUNIKACJA	7.73
20	KOMUNIKACJA	13.07
21	POM. GOSPODARCZE	3.32
23	WĘZEL C.O.	11.26
24	POM. TECH.	3.88
25	KOMUNIKACJA	4.02
26	POM. NIEUŻYTKOWE	0.00
27	POM. GOSPODARCZE	3.35
<b>Suma:</b>		<b>83.09</b>



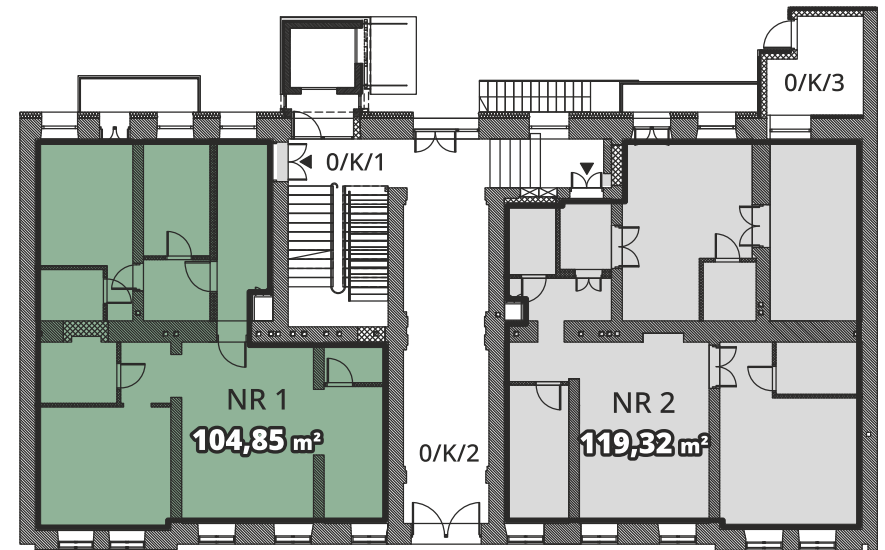
# Mieszkanie nr 1

KONDYGNACJA 1  
(PARTER)

Możliwość podziału na dwa lokale. Wykończone w stanie deweloperskim, z parkietem i drzwiami.



Pomieszczenia wspólnego użytkowania		
Numer pomieszczenia	Nazwa pomieszczenia	Pow.[m <sup>2</sup> ]
0/K/1	KOMUNIKACJA	26.23
0/K/2	HOL	30.24
0/K/3	ŚMIETNIK	9.21
Suma:		65.68



Mieszkanie nr 1		
Numer pomieszczenia	Nazwa pomieszczenia	Pow.[m <sup>2</sup> ]
1	KOMUNIKACJA	10.37
2	POM. POMOCNICZE	2.83
3	KUCHNIA	9.39
4	SALON	25.32
5	SYPIALNIA	17.66
6	ŁAZIENKA	5.50
7	KOMUNIKACJA	3.20
8	ŁAZIENKA	3.61
9	SALON Z ANEKSEM KUCH.	14.37
10	KOMUNIKACJA	4.32
11	SYPIALNIA	8.28
Suma:		104.85
B	BALKON	4.46

DO MIESZKANIA NR 1 PRZYNALEŻY KOMÓRKA LOKATORSKA NR 10  
ZLOKALIZOWANA NA KONDYGNACJI -1 (PIWNICA)

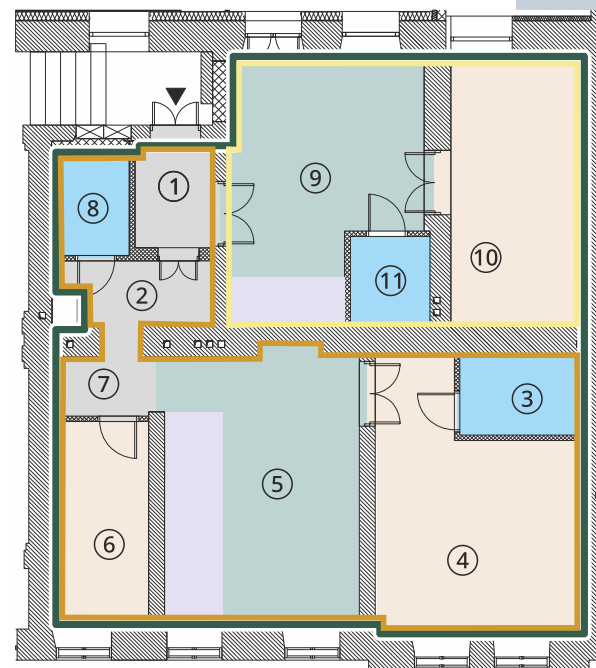
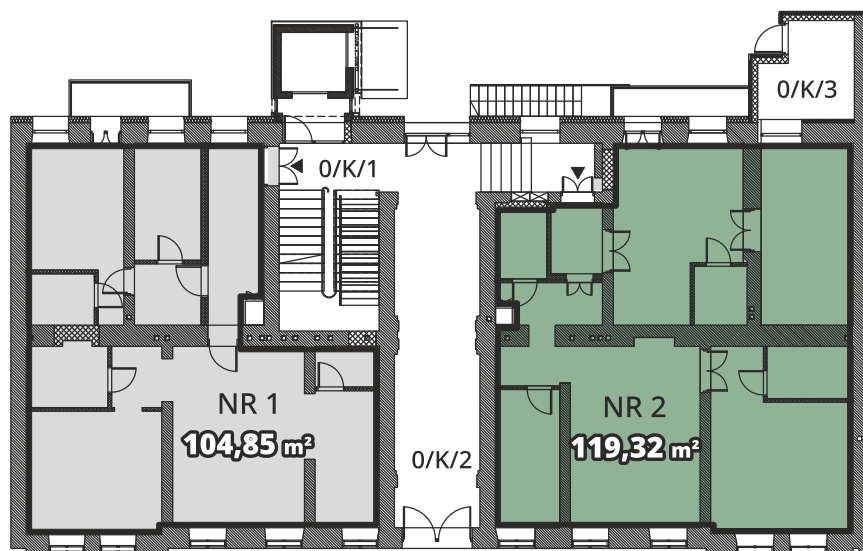
-1/13	KOMÓRKA LOKATORSKA NR 10	9.05
-------	--------------------------	------



# Mieszkanie nr 2

KONDYGNACJA 1  
(PARTER)

Możliwość podziału na dwa lokale. Wykończone w stanie deweloperskim, z parkietem i drzwiami.

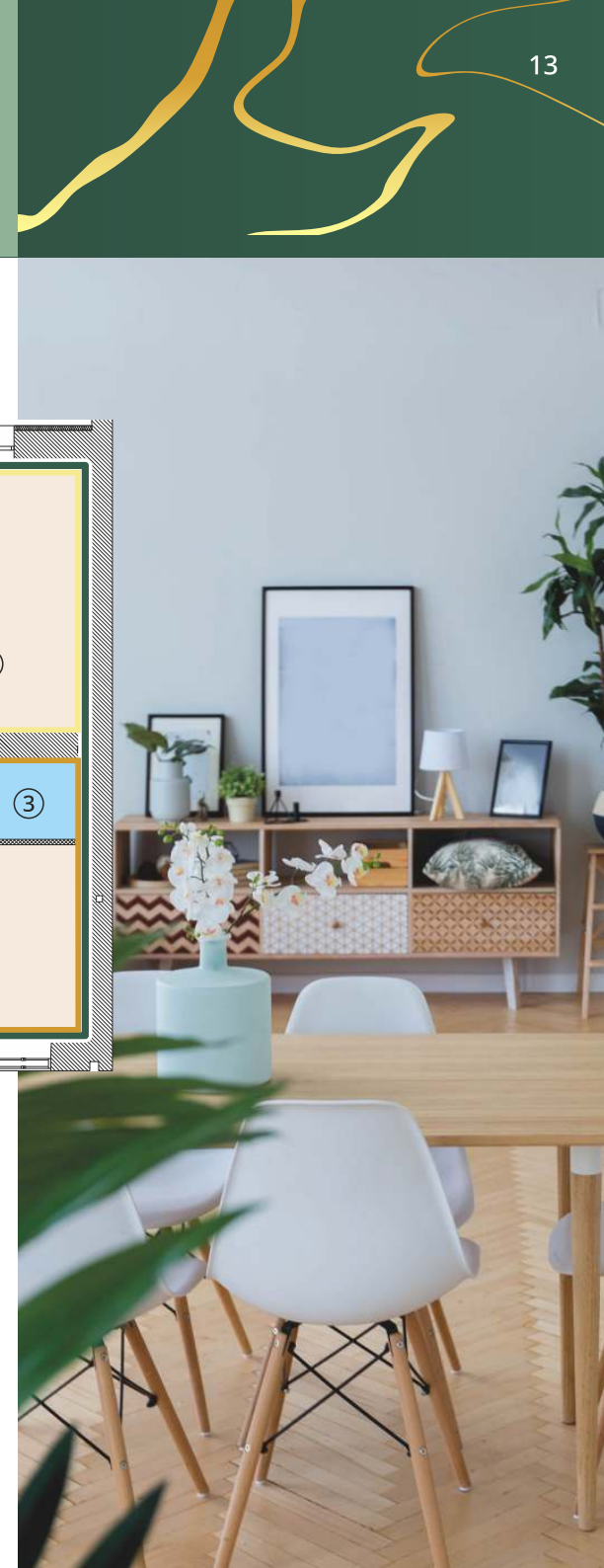


Mieszkanie nr 2		
Numer pomieszczenia	Nazwa pomieszczenia	Pow.[m <sup>2</sup> ]
1	KOMUNIKACJA	3.61
2	KOMUNIKACJA	4.47
3	ŁAZIENKA	4.81
4	SYPIALNIA	22.37
5	SALON Z ANEKSEM KUCH.	25.74
6	SYPIALNIA	9.44
7	KOMUNIKACJA	2.67
8	ŁAZIENKA	3.84
9	SALON Z ANEKSEM KUCH.	21.03
10	SYPIALNIA	17.98
11	ŁAZIENKA	3.36
<b>Suma:</b>		<b>119.32</b>
B	BALKON	5.77

DO MIESZKANIA NR 2 PRZYNALEŻY KOMÓRKA LOKATORSKA NR 13  
ZLOKALIZOWANA NA KONDYGNACJI -1 (PIWNICA)

-1/18	KOMÓRKA LOKATORSKA NR 13	11.59
-------	--------------------------	-------

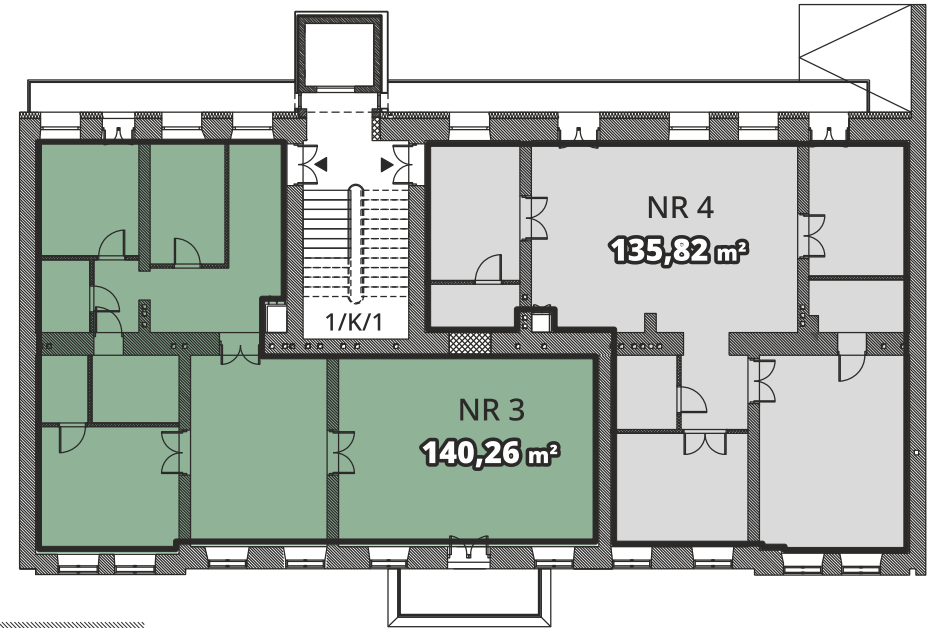
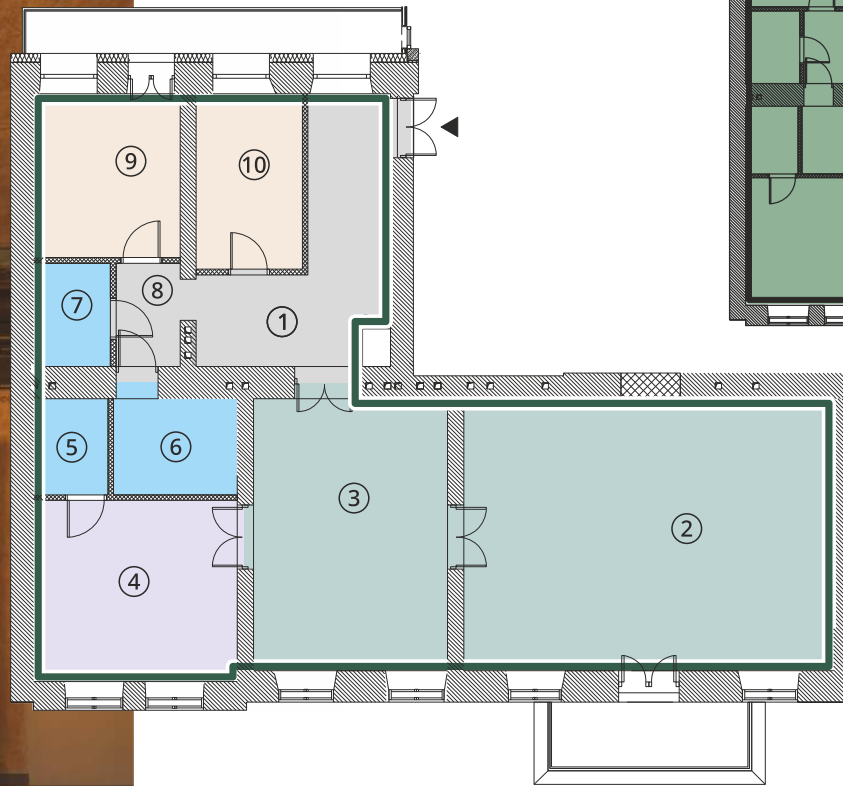
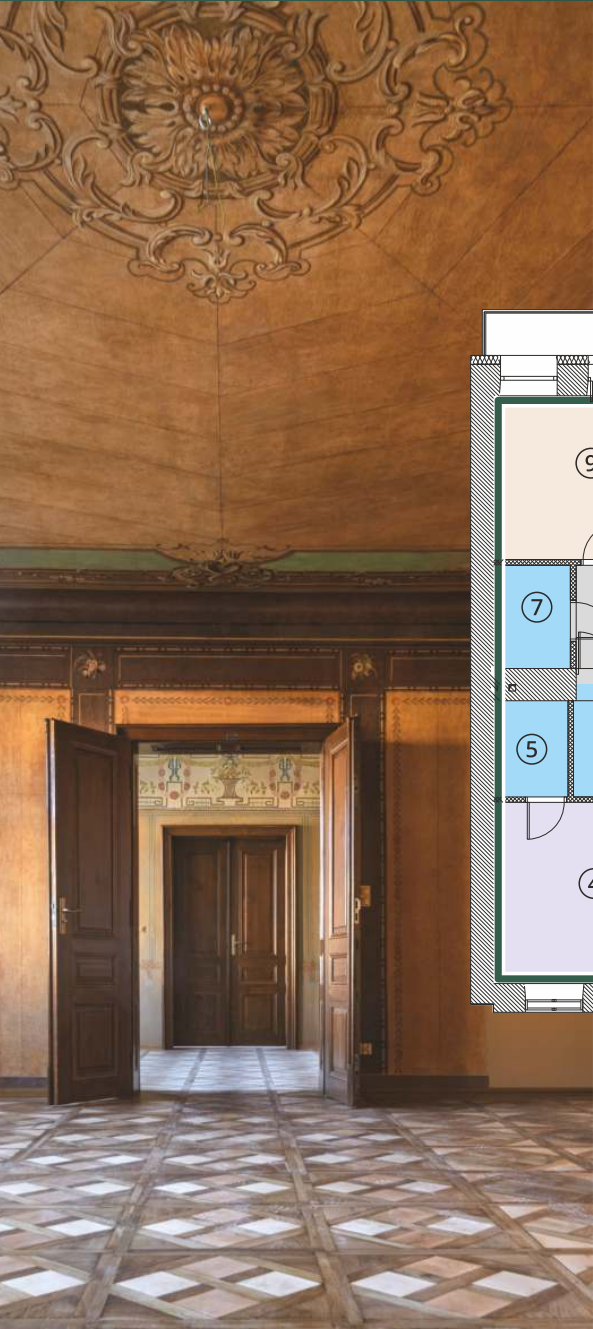
Pomieszczenia wspólnego użytkowania		
Numer pomieszczenia	Nazwa pomieszczenia	Pow.[m <sup>2</sup> ]
0/K/1	KOMUNIKACJA	26.23
0/K/2	HOL	30.24
0/K/3	ŚMIETNIK	9.21
<b>Suma:</b>		<b>65.68</b>



# Mieszkanie nr 3

KONDYGNACJA 2  
(1 PIĘTRO)

Objęte opieką konserwatora.



Pomieszczenia wspólnego użytkowania		
Numer pomieszczenia	Nazwa pomieszczenia	Pow.[m <sup>2</sup> ]
1/K/1	KOMUNIKACJA	22.02
Suma:		22.02

Mieszkanie nr 3		
Numer pomieszczenia	Nazwa pomieszczenia	Pow.[m <sup>2</sup> ]
1	KOMUNIKACJA	15.24
2	SALON	47.95
3	JADALNIA	25.13
4	KUCHNIA	16.83
5	ŁAZIENKA	3.26
6	ŁAZIENKA	5.37
7	ŁAZIENKA	3.54
8	KOMUNIKACJA	2.97
9	SYPIALNIA	11.19
10	SYPIALNIA	8.78
Suma:		140.26
B1	BALKON	8.68
B2	BALKON	5.66

DO MIESZKANIA NR 3 PRZYNALEŻY KOMÓRKA LOKATORSKA NR 14  
ZLOKALIZOWANA NA KONDYGNACJI -1 (PIWNICA)

-1/19	KOMÓRKA LOKATORSKA NR 14	10.21
-------	--------------------------	-------

# Mieszkanie nr 4

KONDYGNACJA 2  
(1 PIĘTRO)

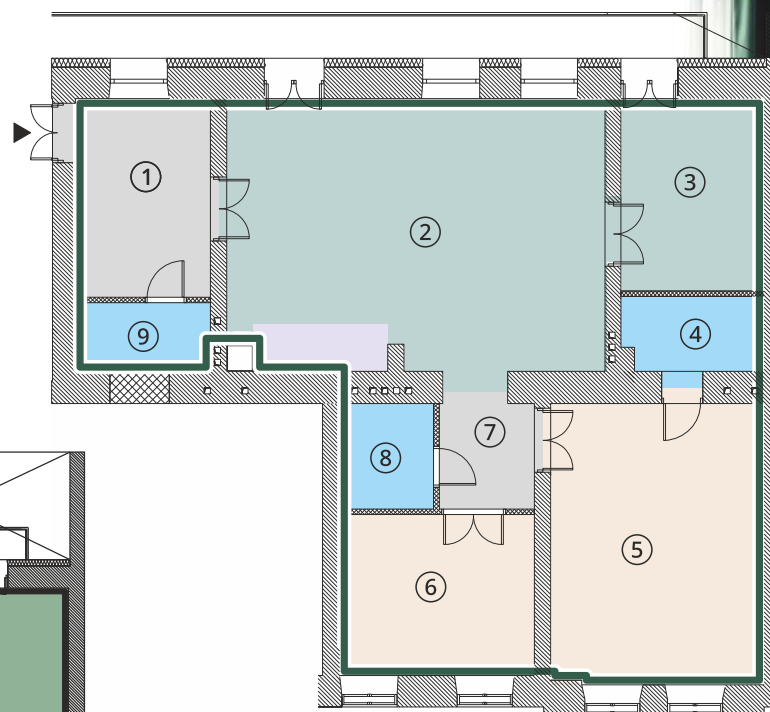
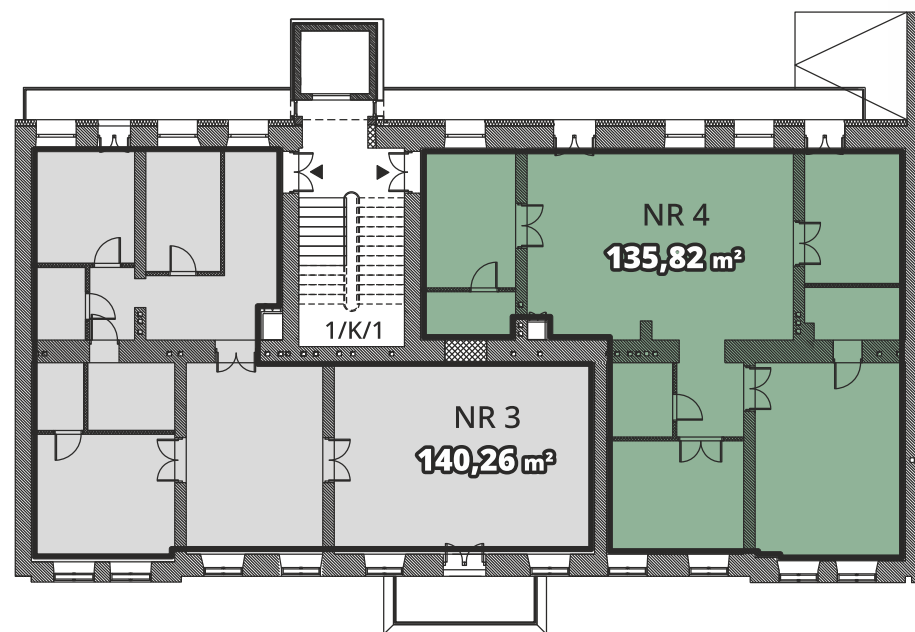
Wykończone w stanie deweloperskim, z parkietem i drzwiami.

Mieszkanie nr 4		
Numer pomieszczenia	Nazwa pomieszczenia	Pow.[m <sup>2</sup> ]
1	KOMUNIKACJA	12.79
2	SALON Z ANEKSEM KUCH.	48.67
3	GABINET	13.01
4	ŁAZIENKA	4.92
5	SYPIALNIA	27.43
6	SYPIALNIA	15.09
7	KOMUNIKACJA	4.82
8	ŁAZIENKA	4.60
9	ŁAZIENKA	4.49
Suma:		135.82
B	BALKON	15.53

DO MIESZKANIA NR 4 PRZYNALEŻY KOMÓRKA LOKATORSKA NR 15  
ZLOKALIZOWANA NA KONDYGNACJI -1 (PIWNICA)

-1/22	KOMÓRKA LOKATORSKA NR 15	11.71
-------	--------------------------	-------

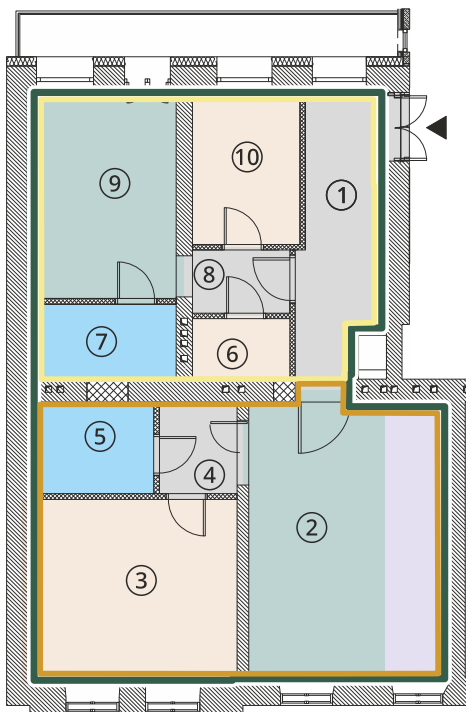
Pomieszczenia wspólnego użytkowania		
Numer pomieszczenia	Nazwa pomieszczenia	Pow.[m <sup>2</sup> ]
1/K/1	KOMUNIKACJA	22.02
Suma:		22.02



# Mieszkanie nr 5

KONDYGNACJA 3  
(2 PIĘTRO)

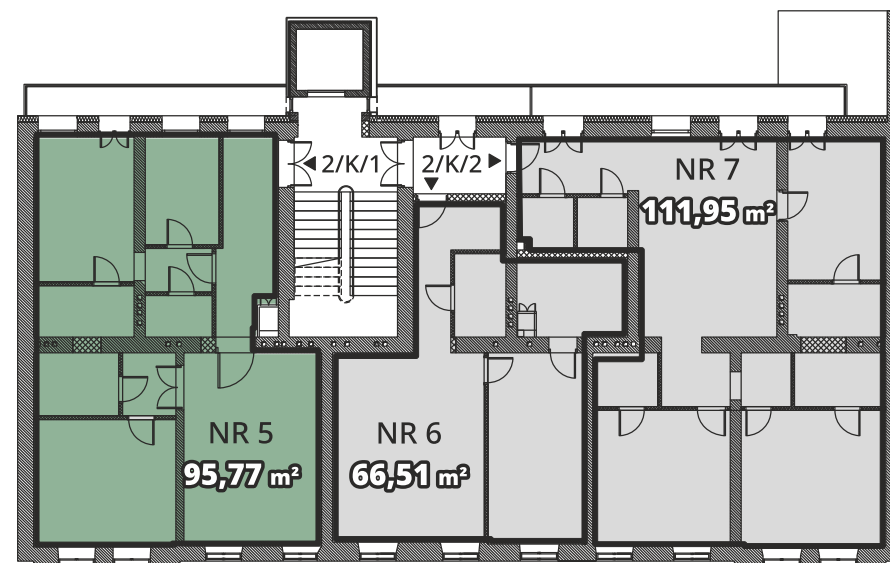
Możliwość podziału na dwa lokale. Wykończone w stanie deweloperskim, z parkietem i drzwiami.



Mieszkanie nr 5		
Numer pomieszczenia	Nazwa pomieszczenia	Pow.[m <sup>2</sup> ]
1	KOMUNIKACJA	10.50
2	SALON Z ANEKSEM KUCH.	25.81
3	SYPIALNIA	17.99
4	KOMUNIKACJA	3.27
5	ŁAZIENKA	5.37
6	GARDEROBA	2.66
7	ŁAZIENKA	5.14
8	KOMUNIKACJA	2.85
9	SYPIALNIA	14.09
10	SYPIALNIA	8.09
Suma:		95.77
B	BALKON	8.35

DO MIESZKANIA NR 5 PRZYNALEŻY KOMÓRKA LOKATORSKA NR 12  
ZLOKALIZOWANA NA KONDYGNACJI -1 (PIWNICA)

-1/17	KOMÓRKA LOKATORSKA NR 12	5.83
-------	--------------------------	------



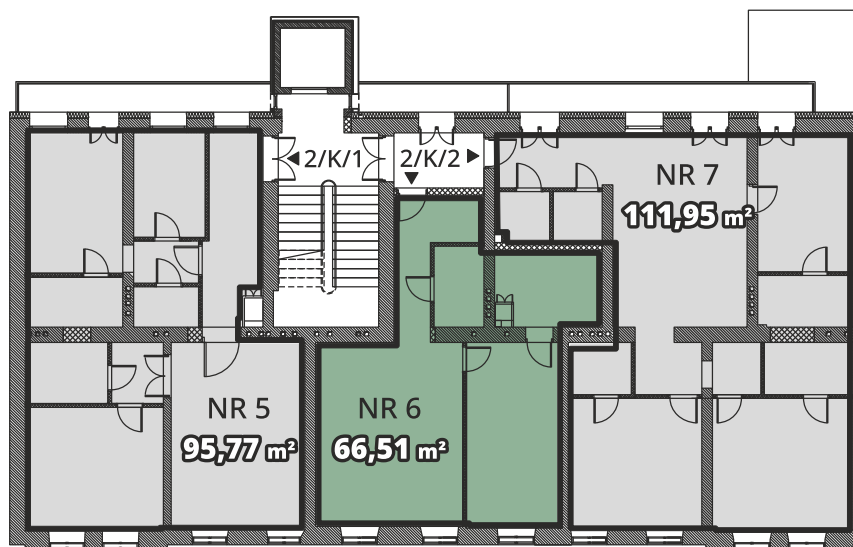
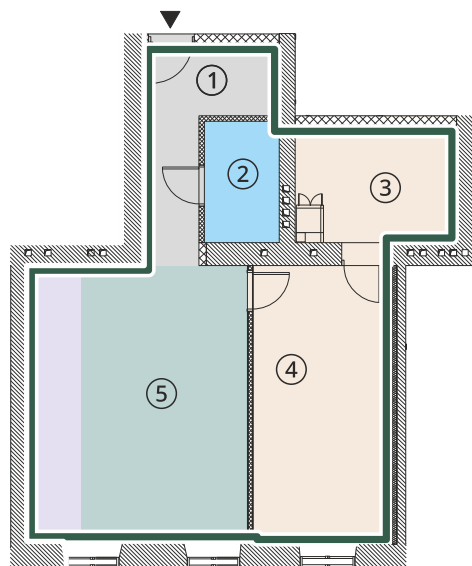
Pomieszczenia wspólnego użytkowania		
Numer pomieszczenia	Nazwa pomieszczenia	Pow.[m <sup>2</sup> ]
2/K/1	KOMUNIKACJA	22.40
2/K/2	KOMUNIKACJA	5.18
Suma:		27.58



# Mieszkanie nr 6

KONDYGNACJA 3  
(2 PIĘTRO)

Wykończone w stanie deweloperskim, z parkietem i drzwiami.



Pomieszczenia wspólnego użytkowania		
Numer pomieszczenia	Nazwa pomieszczenia	Pow.[m <sup>2</sup> ]
2/K/1	KOMUNIKACJA	22.40
2/K/2	KOMUNIKACJA	5.18
Suma:		27.58

Mieszkanie nr 6		
Numer pomieszczenia	Nazwa pomieszczenia	Pow.[m <sup>2</sup> ]
1	KOMUNIKACJA	7.78
2	ŁAZIENKA	4.04
3	GARDEROBA	8.04
4	SYPIALNIA	18.12
5	SALON Z ANEKSEM KUCH.	28.53
Suma:		66.51
B	BALKON	4.81

DO MIESZKANIA NR 6 PRZYNALEŻĄ KOMÓRKI LOKATORSKIE NR 3, NR 11  
ZLOKALIZOWANE NA KONDYGNACJI -1 (PIWNICA)

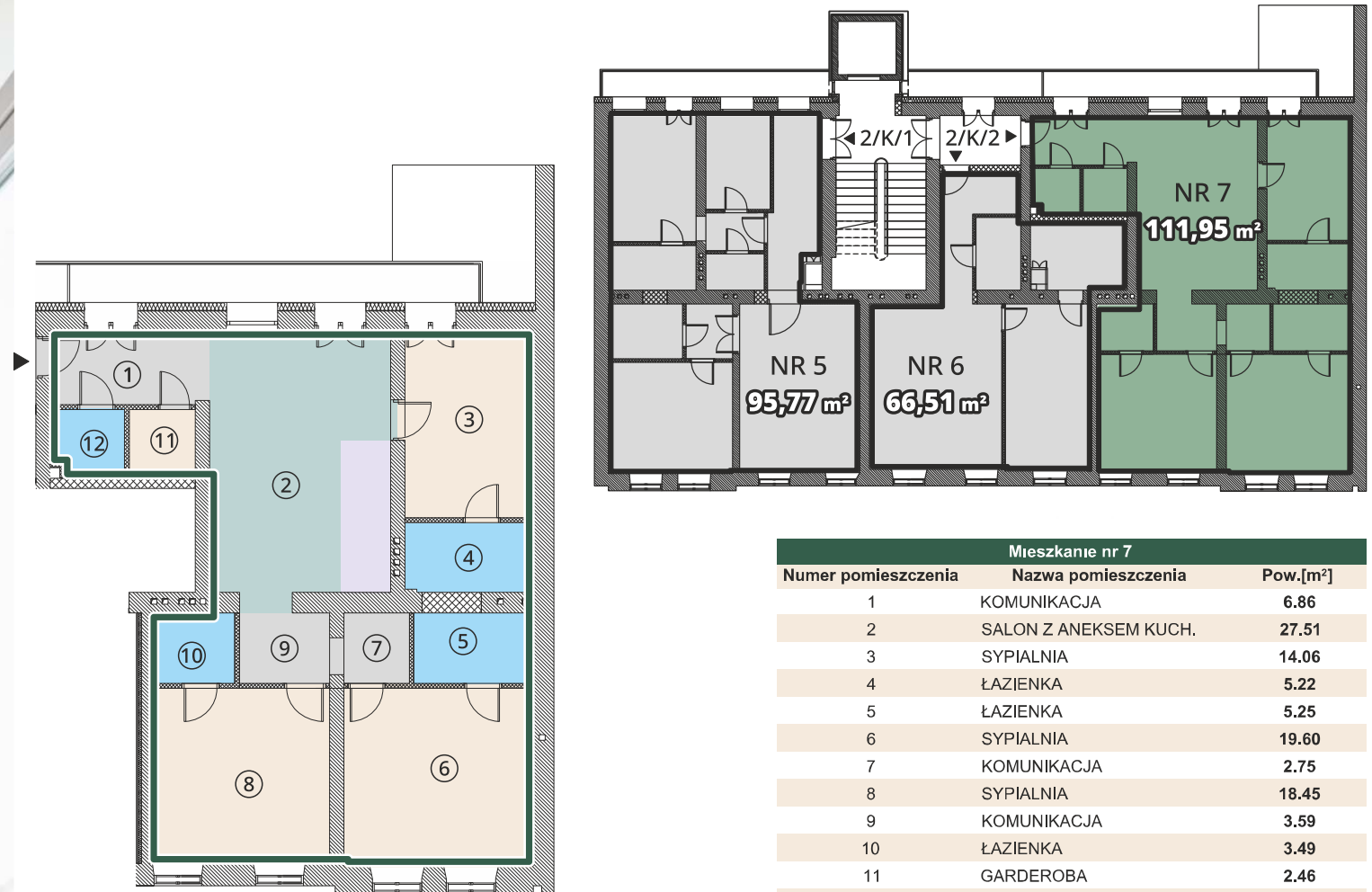
-1/3	KOMÓRKA LOKATORSKA NR 3	5.49
-1/15	KOMÓRKA LOKATORSKA NR 11	4.44



# Mieszkanie nr 7

KONDYGNACJA 3  
(2 PIĘTRO)

Wykończone w stanie deweloperskim, z parkietem i drzwiami.



Pomieszczenia wspólnego użytkowania		
Numer pomieszczenia	Nazwa pomieszczenia	Pow.[m²]
2/K/1	KOMUNIKACJA	22.40
2/K/2	KOMUNIKACJA	5.18
Suma:		27.58

Mieszkanie nr 7		
Numer pomieszczenia	Nazwa pomieszczenia	Pow.[m²]
1	KOMUNIKACJA	6.86
2	SALON Z ANEKSEM KUCH.	27.51
3	SYPIALNIA	14.06
4	ŁAZIENKA	5.22
5	ŁAZIENKA	5.25
6	SYPIALNIA	19.60
7	KOMUNIKACJA	2.75
8	SYPIALNIA	18.45
9	KOMUNIKACJA	3.59
10	ŁAZIENKA	3.49
11	GARDEROBA	2.46
12	WC	2.71
Suma:		111.95
B	BALKON	9.85

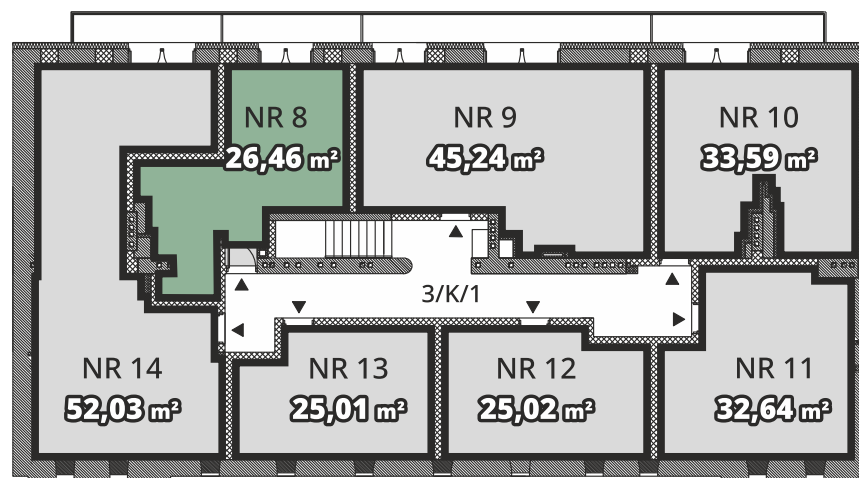
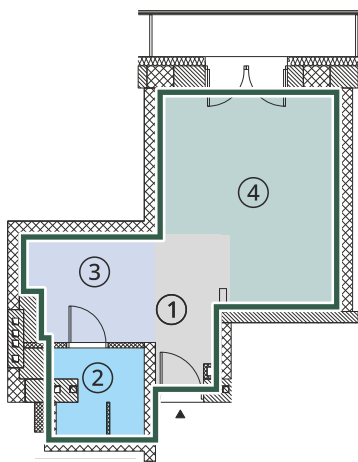
DO MIESZKANIA NR 7 PRZYNALEŻY KOMÓRKA LOKATORSKA NR 1  
ZLOKALIZOWANA NA KONDYGNACJI -1 (PIWNICA)

-1/1	KOMÓRKA LOKATORSKA NR 1	9.48
------	-------------------------	------

# Mieszkanie nr 8

KONDYGNACJA 4  
(3 PIĘTRO)

Wykończone w standardzie „do zamieszkania”.

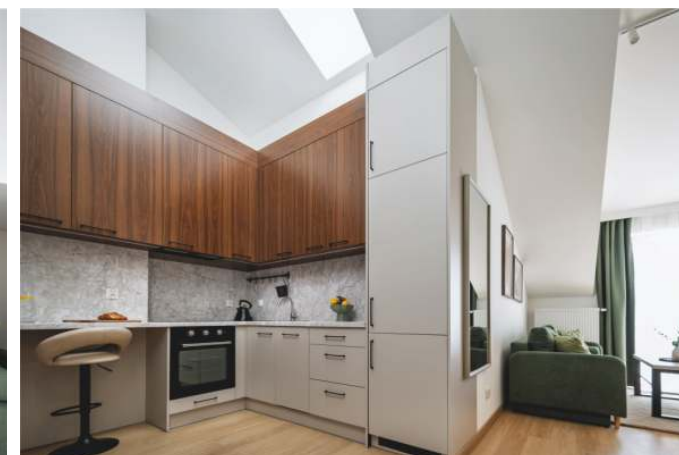


Mieszkanie nr 8		
Numer pomieszczenia	Nazwa pomieszczenia	Pow.[m <sup>2</sup> ]
1	KOMUNIKACJA	4.73
2	ŁAZIENKA	3.78
3	ANEKS KUCH.	6.83
4	SALON	11.12
<b>Suma:</b>		<b>26.46</b>
B	BALKON	4.96

DO MIESZKANIA NR 8 PRZYNALEŻY KOMÓRKA LOKATORSKA NR 2  
ZLOKALIZOWANA NA KONDYGNACJI -1 (PIWNICA)

-1/2	KOMÓRKA LOKATORSKA NR 2	6.58
------	-------------------------	------

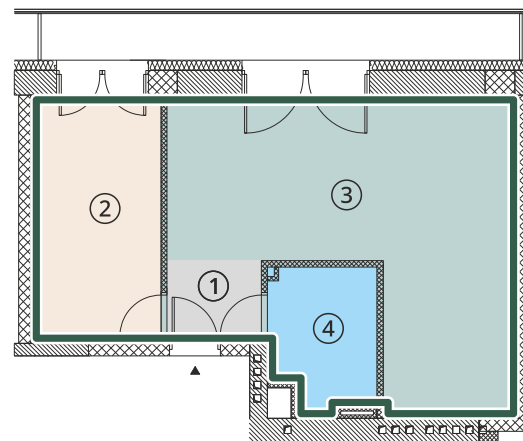
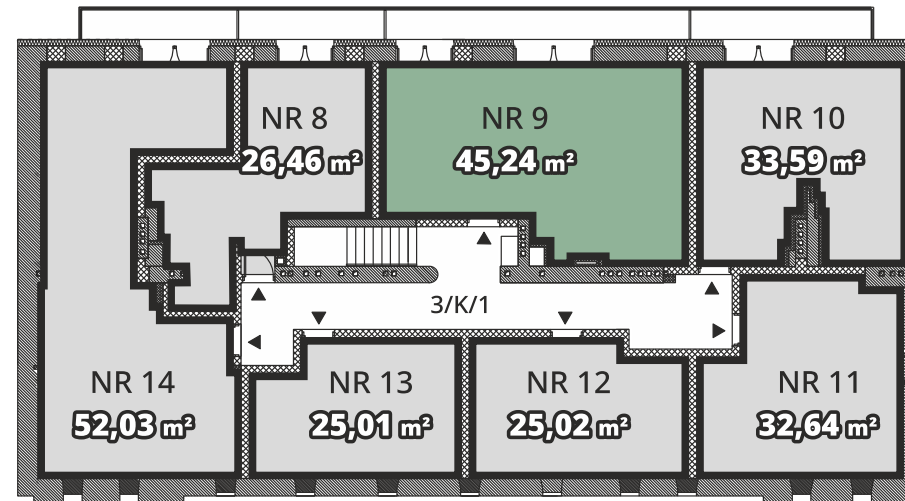
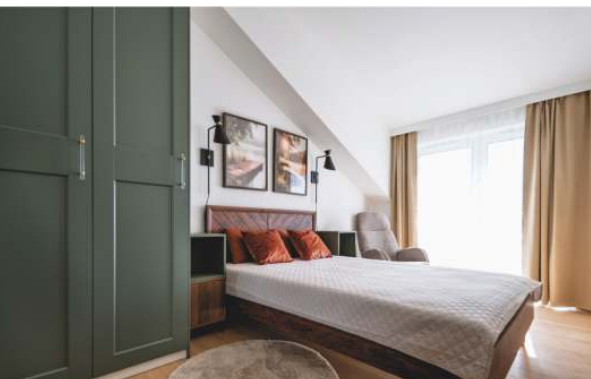
Pomieszczenia wspólnego użytkowania		
Numer pomieszczenia	Nazwa pomieszczenia	Pow.[m <sup>2</sup> ]
3/K/1	KOMUNIKACJA	32.50
<b>Suma:</b>		<b>32.50</b>



# Mieszkanie nr 9

KONDYGNACJA 4  
(3 PIĘTRO)

Wykończone w standardzie „do zamieszkania”.



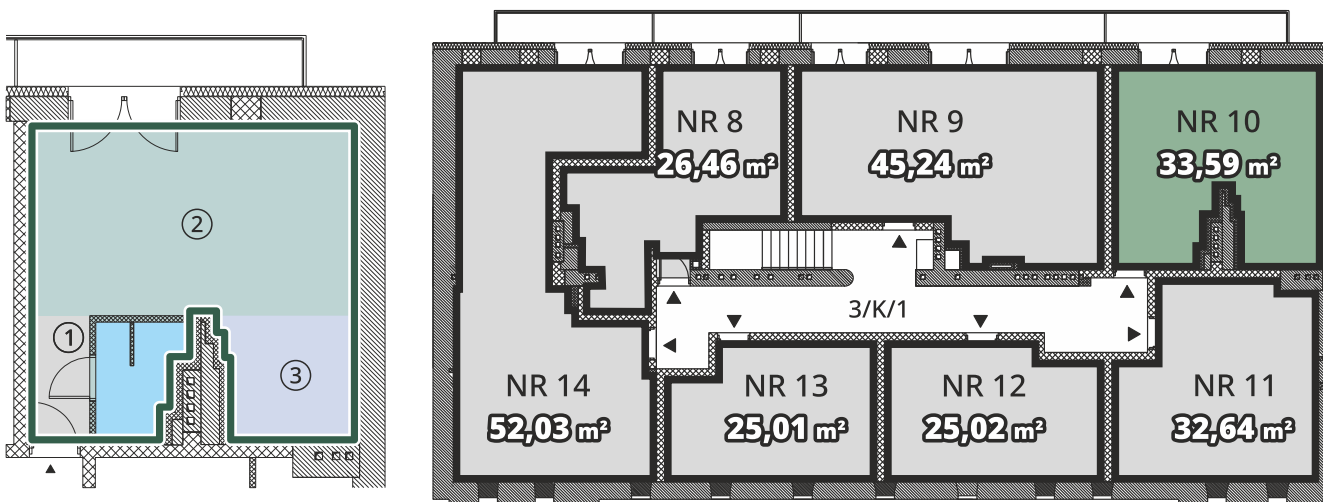
Mieszkanie nr 9		
Numer pomieszczenia	Nazwa pomieszczenia	Pow.[m <sup>2</sup> ]
1	KOMUNIKACJA	2.94
2	SYPIALNIA	11.30
3	SALON Z ANEKSEM KUCH.	25.14
4	ŁAZIENKA	5.86
<b>Suma:</b>		<b>45.24</b>
B	BALKON	10.04
DO MIESZKANIA NR 9 PRZYNALEŻY KOMÓRKA LOKATORSKA NR 4 ZLOKALIZOWANA NA KONDYGNACJI -1 (PIWNICA)		
-1/4	KOMÓRKA LOKATORSKA NR 4	6.42

Pomieszczenia wspólnego użytkowania		
Numer pomieszczenia	Nazwa pomieszczenia	Pow.[m <sup>2</sup> ]
3/K/1	KOMUNIKACJA	32.50
<b>Suma:</b>		<b>32.50</b>

# Mieszkanie nr 10

KONDYGNACJA 4  
(3 PIĘTRO)

Wykończone w standardzie „do zamieszkania”.

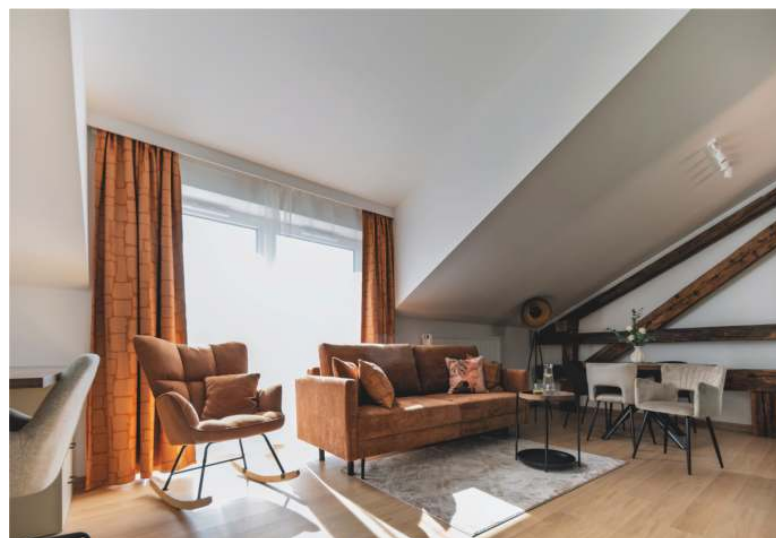


Mieszkanie nr 10		
Numer pomieszczenia	Nazwa pomieszczenia	Pow.[m <sup>2</sup> ]
1	KOMUNIKACJA	3.10
2	SALON Z ANEKSEM KUCH.	26.56
3	ŁAZIENKA	3.93
<b>Suma:</b>		<b>33.59</b>
B	BALKON	5.92

DO MIESZKANIA NR 10 PRZYNALEŻY KOMÓRKA LOKATORSKA NR 5  
ZLOKALIZOWANA NA KONDYGNACJI -1 (PIWNICA)

-1/5	KOMÓRKA LOKATORSKA NR 5	9.33
------	-------------------------	------

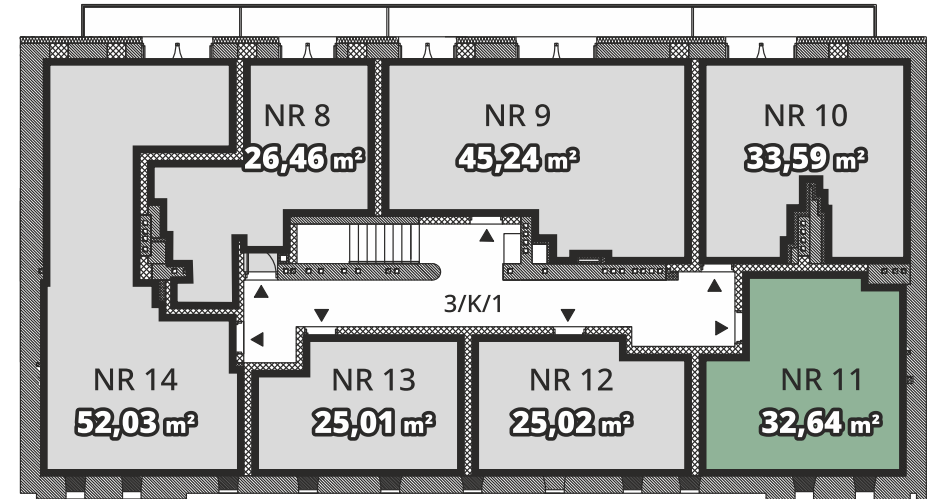
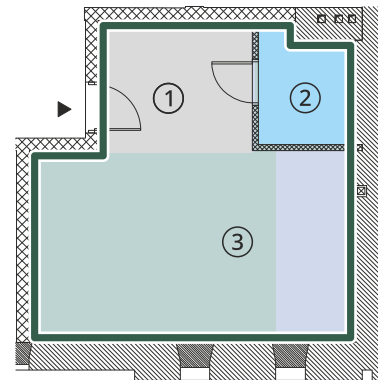
Pomieszczenia wspólnego użytkowania		
Numer pomieszczenia	Nazwa pomieszczenia	Pow.[m <sup>2</sup> ]
3/K/1	KOMUNIKACJA	32.50
<b>Suma:</b>		<b>32.50</b>



# Mieszkanie nr 11

KONDYGNACJA 4  
(3 PIĘTRO)

Wykończone w standardzie „do zamieszkania”.



Mieszkanie nr 11		
Numer pomieszczenia	Nazwa pomieszczenia	Pow.[m <sup>2</sup> ]
1	KOMUNIKACJA	7.62
2	ŁAZIENKA	4.05
3	SALON Z ANEKSEM KUCH.	20.97
<b>Suma:</b>		<b>32.64</b>

DO MIESZKANIA NR 11 PRZYNALEŻY KOMÓRKA LOKATORSKA NR 6  
ZLOKALIZOWANA NA KONDYGNACJI -1 (PIWNICA)

-1/6	KOMÓRKA LOKATORSKA NR 6	11.61
------	-------------------------	-------

Pomieszczenia wspólnego użytkowania		
Numer pomieszczenia	Nazwa pomieszczenia	Pow.[m <sup>2</sup> ]
3/K/1	KOMUNIKACJA	32.50
<b>Suma:</b>		<b>32.50</b>

# Mieszkanie nr 12

KONDYGNACJA 4  
(3 PIĘTRO)

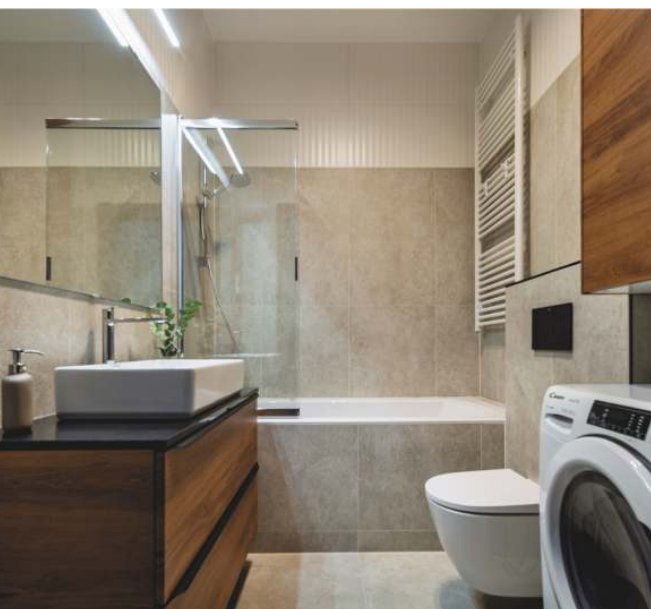
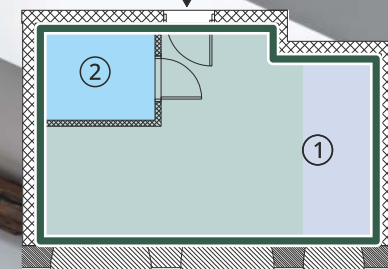
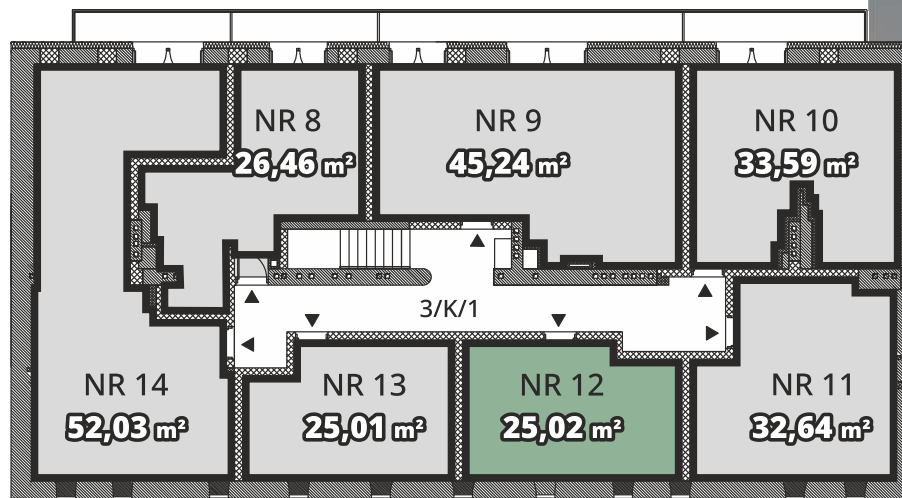
Wykończone w standardzie „do zamieszkania”.

Mieszkanie nr 12		
Numer pomieszczenia	Nazwa pomieszczenia	Pow.[m <sup>2</sup> ]
1	SALON Z ANEKSEM KUCH.	20.49
2	ŁAZIENKA	4.53
Suma:		25.02

DO MIESZKANIA NR 12 PRZYNALEŻY KOMÓRKA LOKATORSKA NR 7  
ZLOKALIZOWANA NA KONDYGNACJI -1 (PIWNICA)

-1/7	KOMÓRKA LOKATORSKA NR 7	7.29
------	-------------------------	------

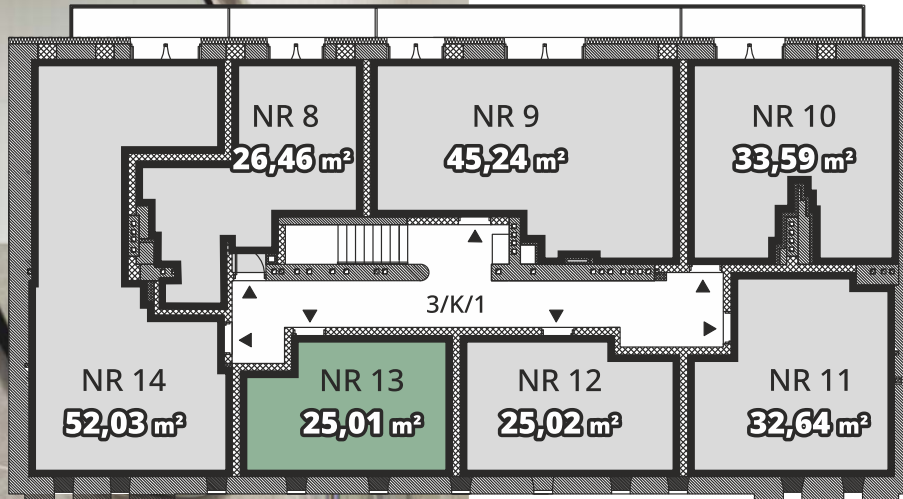
Pomieszczenia wspólnego użytkownika		
Numer pomieszczenia	Nazwa pomieszczenia	Pow.[m <sup>2</sup> ]
3/K/1	KOMUNIKACJA	32.50
Suma:		32.50



# Mieszkanie nr 13

KONDYGNACJA 4  
(3 PIĘTRO)

Wykończone w standardzie „do zamieszkania”.

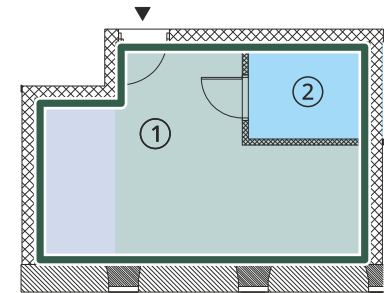


Mieszkanie nr 13		
Numer pomieszczenia	Nazwa pomieszczenia	Pow.[m²]
1	SALON Z ANEKSEM KUCH.	20.51
2	ŁAZIENKA	4.50
Suma:		25.01

DO MIESZKANIA NR 13 PRZYNALEŻY KOMÓRKA LOKATORSKA NR 8  
ZLOKALIZOWANA NA KONDYGNACJI -1 (PIWNICA)

-1/8	KOMÓRKA LOKATORSKA NR 8	12.08
------	-------------------------	-------

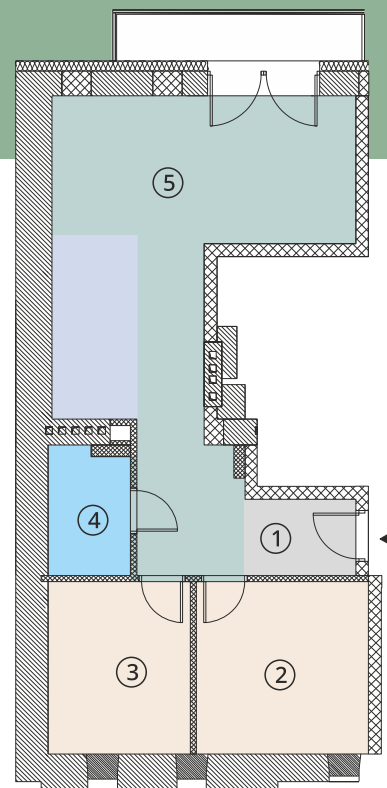
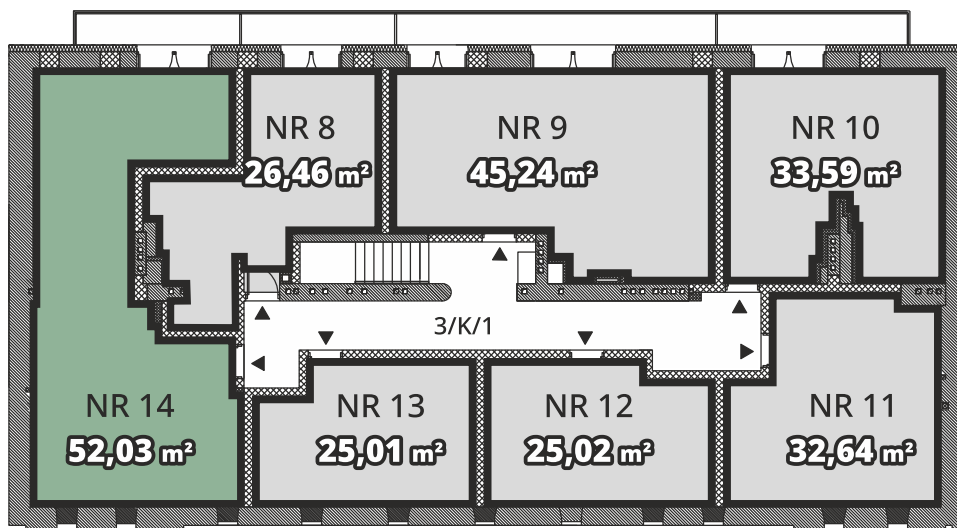
Pomieszczenia wspólnego użytkowania		
Numer pomieszczenia	Nazwa pomieszczenia	Pow.[m²]
3/K/1	KOMUNIKACJA	32.50
Suma:		32.50



# Mieszkanie nr 14

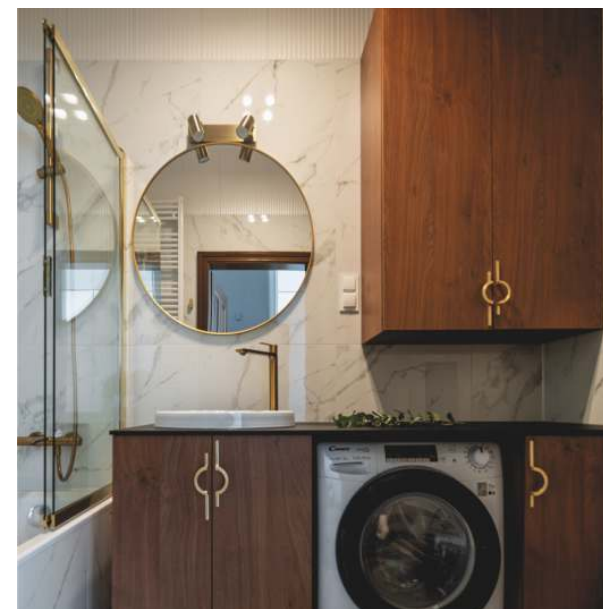
KONDYGNACJA 4  
(3 PIĘTRO)

Wykończone w standardzie „do zamieszkania”.



Mieszkanie nr 14		
Numer pomieszczenia	Nazwa pomieszczenia	Pow.[m <sup>2</sup> ]
1	KOMUNIKACJA	9.03
2	SYPIALNIA	9.70
3	SYPIALNIA	7.44
4	ŁAZIENKA	3.64
5	SALON Z ANEKSEM KUCH.	22.22
Suma:		52.03
B	BALKON	5.01
DO MIESZKANIA NR 14 PRZYNALEŻY KOMÓRKA LOKATORSKA NR 9 ZLOKALIZOWANA NA KONDYGNACJI -1 (PIWNICA)		
-1/9	KOMÓRKA LOKATORSKA NR 9	8.84

Pomieszczenia wspólnego użytkownika		
Numer pomieszczenia	Nazwa pomieszczenia	Pow.[m <sup>2</sup> ]
3/K/1	KOMUNIKACJA	32.50
Suma:		32.50



# Standardy wykończenia mieszkań

## Parter, I piętro (z wyłączeniem mieszkania nr 3), II piętro: (mieszkania 1-2 oraz 4-7)

- ✓ drzwi wejściowe do mieszkań antywłamaniowe: drewniane, dębowe, czteroskrzydłowe,
- ✓ ściany i sufity: dwukrotnie malowane na biało,
- ✓ podłogi: elegancki parkiet dębowy + listwy przypodłogowe,
- ✓ drzwi wewnętrzne: drewniane, dębowe,
- ✓ okna na elewacji frontowej: drewniane, skrzydłowe ze stylowymi okuciami, od dzielnicy: PVC,
- ✓ parapety z aglomarmuru,
- ✓ elektryka: zamontowane gniazda i włączniki światła,
- ✓ internet światłowodowy: instalacja internetowa doprowadzona do mieszkania,
- ✓ zamontowany wideomofon,
- ✓ ogrzewanie: w pokojach grzejniki płytowe, w łazience grzejnik drabinkowy,
- ✓ łazienka: media rozprowadzone, przygotowana do wykończenia,
- ✓ aneks kuchenny/kuchnia: media rozprowadzone, przygotowane pod zabudowę i sprzęt AGD,
- ✓ balkony: płytki gresowe ułożone w systemie tarasów wentylowanych,
- ✓ do każdego mieszkania przynależy pomieszczenie gospodarcze zlokalizowane na poziomie -1,
- ✓ instalacja pod klimatyzację z możliwością montażu w salonie.



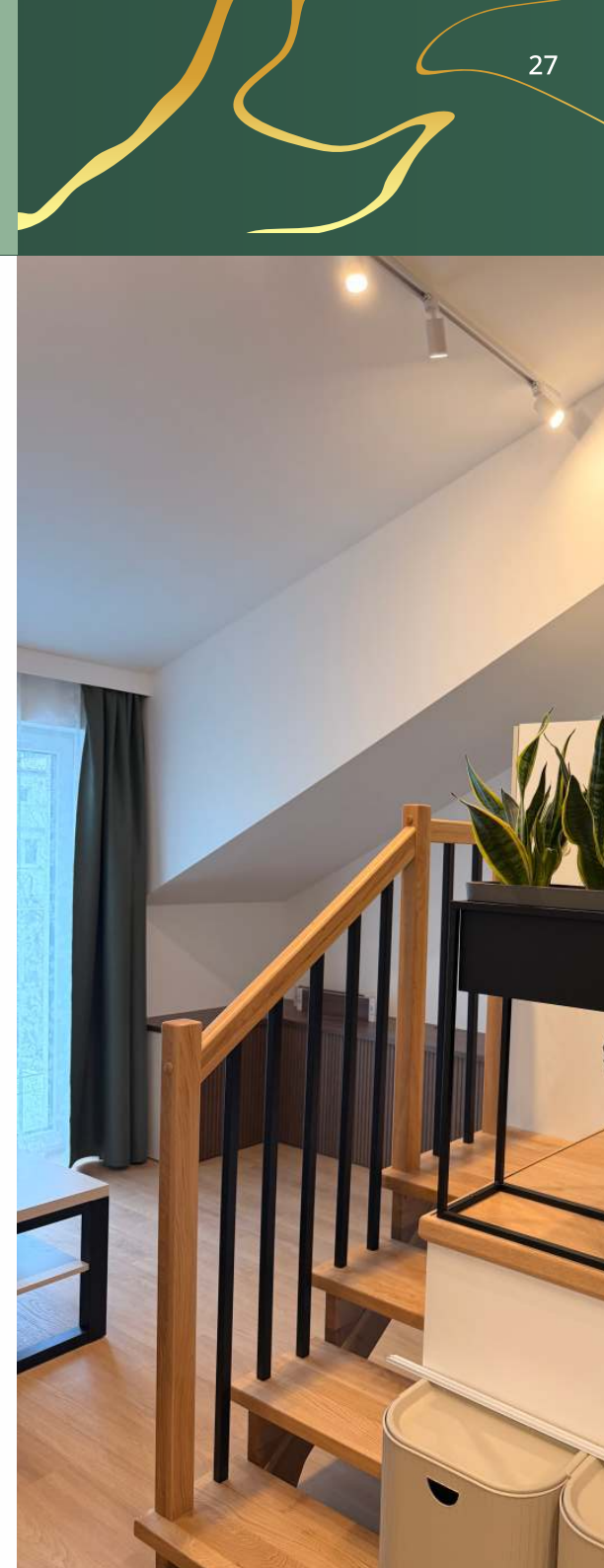
### III piętro: opcja „do zamieszkania”:

(mieszkania 8 -14 )

- ✔ drzwi wejściowe do mieszkań antywłamaniowe: drewniane, dębowe, jednoskrzydłowe,
- ✔ ściany i sufity: dwukrotnie malowane na biało,
- ✔ podłogi: panele + listwy przypodłogowe,
- ✔ drzwi wewnętrzne: drewniane, dębowe,
- ✔ okna dachowe: drewniane z roletami zwijanymi, od dziedzińca: PVC,
- ✔ elektryka: zamontowane gniazda i włączniki światła, oprawy oświetleniowe,
- ✔ zamontowany wideomofon,
- ✔ internet światłowodowy: instalacja internetowa doprowadzona do mieszkania,
- ✔ ogrzewanie: w pokojach grzejniki płytowe, w łazience grzejnik drabinkowy,
- ✔ balkony: płytki gresowe ułożone w systemie tarasów wentylowanych,
- ✔ do każdego mieszkania przynależy pomieszczenie gospodarcze zlokalizowane na poziomie -1,
- ✔ salony, sypialnie oraz pokoje: kompletne umeblowanie,
- ✔ w aneksach kuchennych wykonana zabudowa kuchenna wraz z montażem sprzętu AGD (lodówka, zmywarka, okap, płyta indukcyjna, piekarnik),
- ✔ łazienki w pełni wykończone (gotowe do użytkowania) wraz z zamontowanymi pralkami lub pralko/suszarkami.

Częścią wyposażenia niektórych mieszkań są konstrukcyjne elementy więźby dachowej, pozostające pod nadzorem konserwatorskim, pełniące funkcję ozdobną oraz użytkową, np. w formie półek.

W każdym mieszkaniu zostały zamontowane klimatyzatory, jednostki zewnętrzne umieszczono na balkonach (w mieszkaniach bez balkonów jednostki zewnętrzne znajdują się na balkonie II piętra).



**DevelopRes 5**  
**PIŁSUDSKIEGO**

**BIURO SPRZEDAŻY MIESZKAŃ**

tel. +48 17 250 26 37

ul. Warszawska 18, ( bud. SKYRES 12. piętro), 35-205 Rzeszów

e-mail: [mieszkania@developres.pl](mailto:mieszkania@developres.pl)